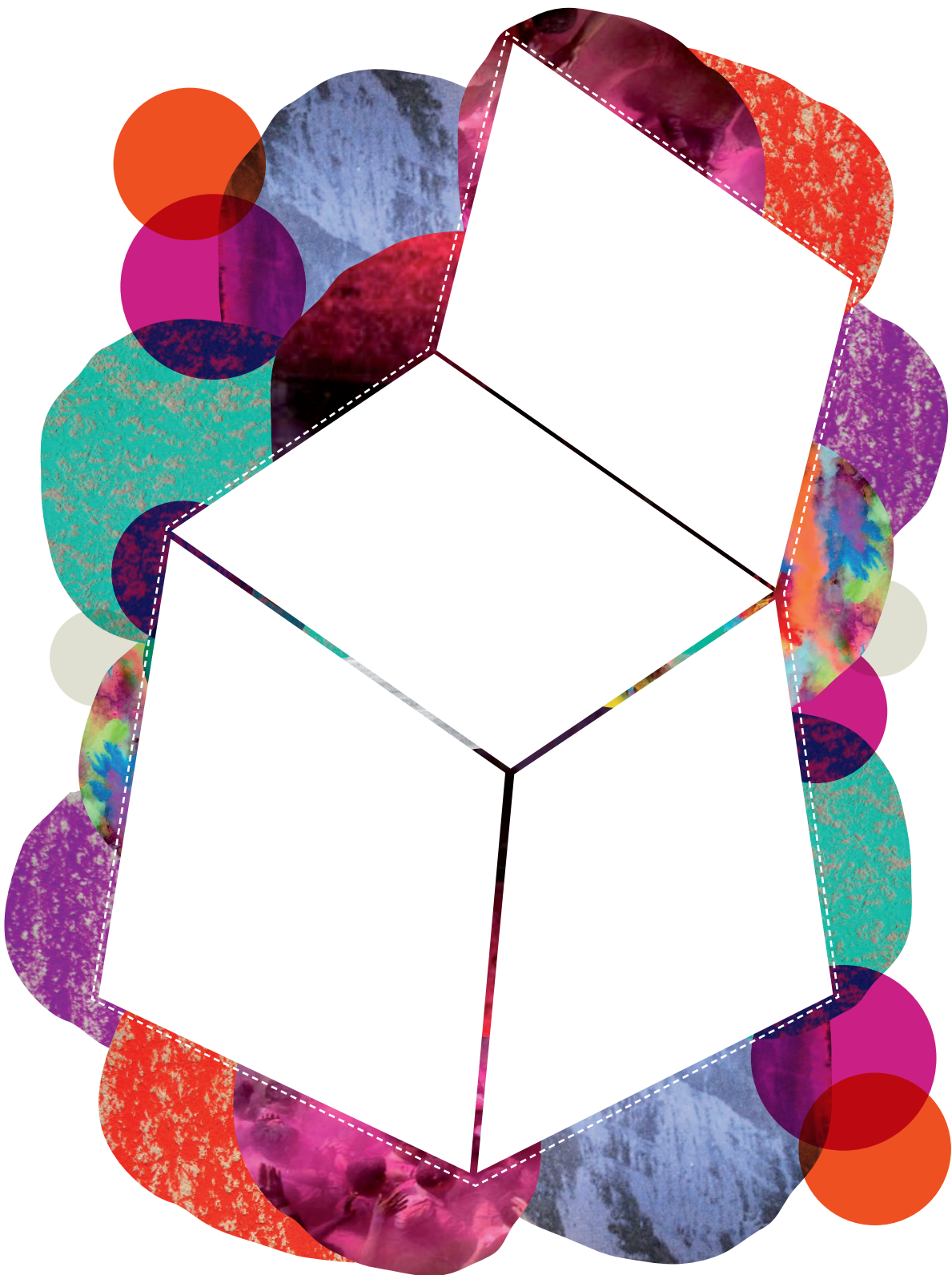


À imprimer



© Mélaminie Cartier. Réserve à un usage privé. Reproduction interdite à toute utilisation commerciale. www.melaminebonnemine.com

DE LA PART DE :
Mélaminiebonnemine

Carte magique

Mode d'emploi

MATÉRIEL :

Une paire de ciseaux, un crayon, et tout ce que tu veux pour décorer ta carte (feutres, craies grasses, gommettes, colle paillettes...) et beaucoup d'amour (^_^).

ÉTAPES :

N°1. Avec l'aide de ton papa ou d'une autre grande personne, télécharge le fichier PDF reçu par mail et imprime-le sur du papier un peu épais, 100g minimum.

N°2. Décore l'espace réservé.

N°3. Écris ton mot.

N°4. Découpe selon les pointillés.

N°5. Plie selon le modèle à droite.

N°6. Garde de côté ta carte magique pour ta maman, pour lui donner le jour de sa fête (le 31 mai) ou une autre date si tu préfères.

C'est fini !

